



СтройПросто —

проектно-строительная компания

17

сданных
в 2023 году
домов

106

специалистов
в команде

Мы строим дома, которые строят себе друзья наших клиентов, и это неизбежная практика, готовьтесь к соседству с друзьями.

Наша цель - ваш стремительный переезд в собственный дом.

Мы просто строим дома, вы просто живёте в своём доме долгие годы.

13

 лет

опыт строительства

16

уникальных
типовых
проектов

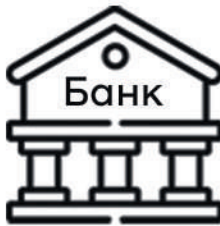
Ю.В. Михалицына



Почему стоит выбрать СтройПросто ?



Подбор и проверка
участка



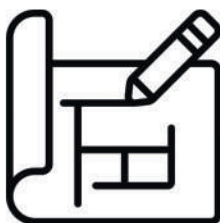
Аккредитация
во всех банках



Гарантия
по договору



Честная
смета



Архитектурный
и конструктивный проект



Геология и геодезия
участка



Технический
надзор



Сопровождение
сделки



Чат поддержки до сделки
и во время строительства дома



Типовые проекты
и индивидуальное
проектирование

Как построить дом?



~~ЗАХОТЕТЬ СВОЙ ДОМ~~

** Вы находитесь здесь **




НАЙТИ СТРОИТЕЛЕЙ



ВЫБРАТЬ

СТРОЙПРОСТО

ИЛИ  ОБРАТИТЬСЯ К "ДРУГУ СТРОИТЕЛЮ".

- ПОСТРОИТЬ ДОМ БЕЗ ГАРАНТИЙ
- СОВЕРШИТЬ 100 ОШИБОК ПРИ СТРОИТЕЛЬСТВЕ
- ОСТАТЬСЯ БЕЗ ДОМА И БЕЗ ДЕНЕГ
- ГРУСТИТЬ =(



ПОСМОТРЕТЬ НАШИ ГОТОВЫЕ ДОМА



ВЫБРАТЬ ИЛИ СОЗДАТЬ ИНДИВИДУАЛЬНЫЙ ПРОЕКТ



ЗАКЛЮЧИМ ДОГОВОР



ПОСТРОИМ ДОМ



СЧАСТЛИВО ЖИТЬ ДОЛГИЕ ГОДЫ

Готовые дома

На фото представлена малая часть сданных домов, рекомендуем посетить наши стройки лично, для этого записывайтесь на экскурсию по строительным объектам от **СтройПросто.**





Типовые проекты

Готовые конструктивные и архитектурные решения,
которые экономят вам время.



Одноэтажные дома

От небольших, но уютных домов,
до сложных архитектурных форм.



“Simple”

Проект «Simple» – просто надёжный одноэтажный дом. Добиться удобства перемещений и разумной экономии пространства позволяет центрическая планировка без коридоров, которая строится из холла в середине помещения. Три спальни, просторная кухня-гостиная, два сан-узла. Дом подходит для строительства на узких участках или участках неправильной формы. Облицовка фасада декоративной штукатуркой двух цветов.



Площадь

85,01 м²

3 спальных
комнаты

2 сан. узла





“Brick Simple”



Площадь

85,01 м²

3 спальных
комнаты

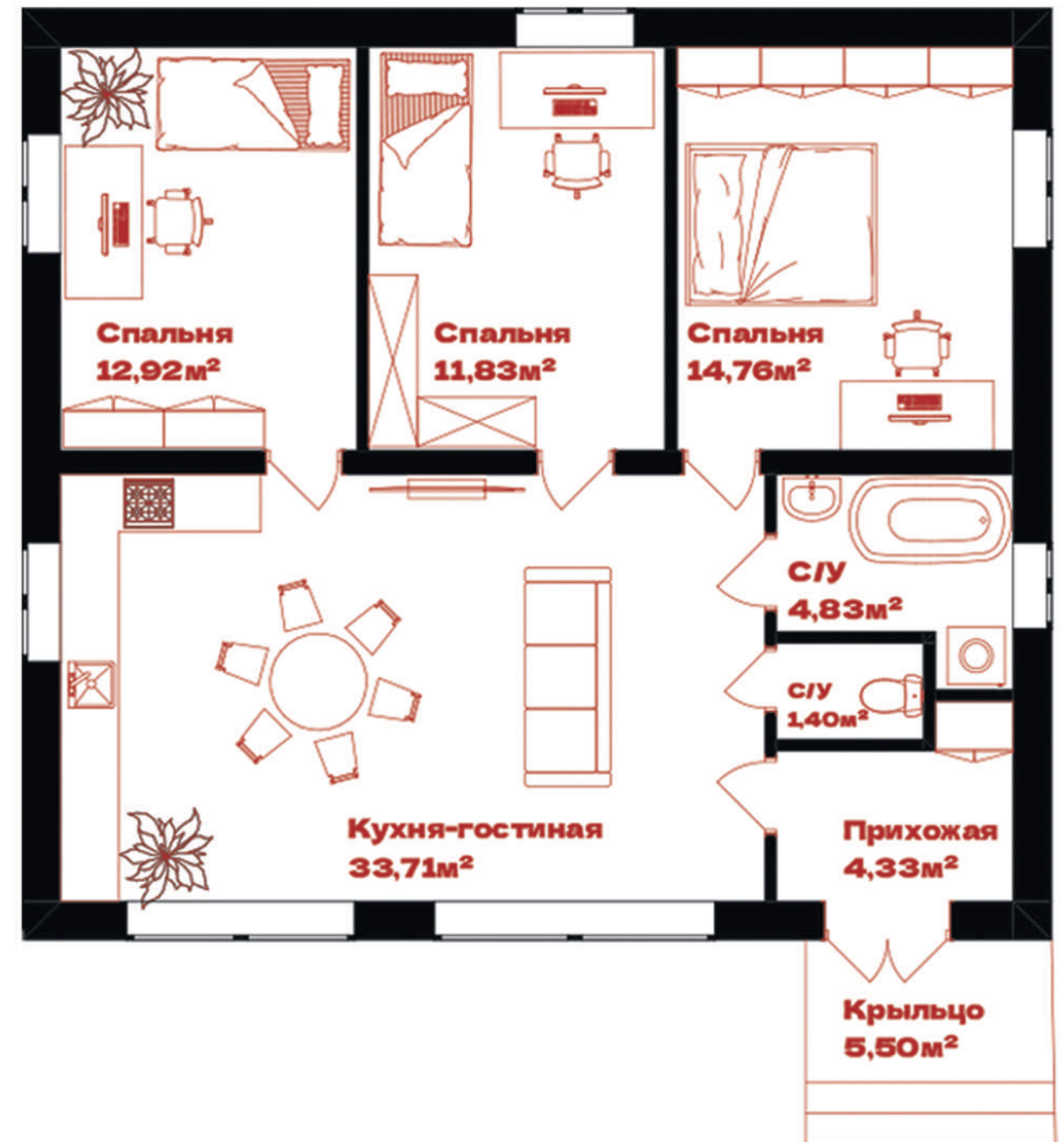
2 сан. узла





“Modern 2.0”

Проект «Modern 2.0» - представлен в трёх планировках, но везде сердцем дома является просторная кухня-гостиная площадью 33 квадратных метра, из которой можно попасть во все пространства дома: спальни, холл, сан.узел, кладовую. Облицовка фасада выполнена декоративной штукатуркой двух цветов, что придаёт дому современный архитектурный облик и отсылает к бессмертной классике.

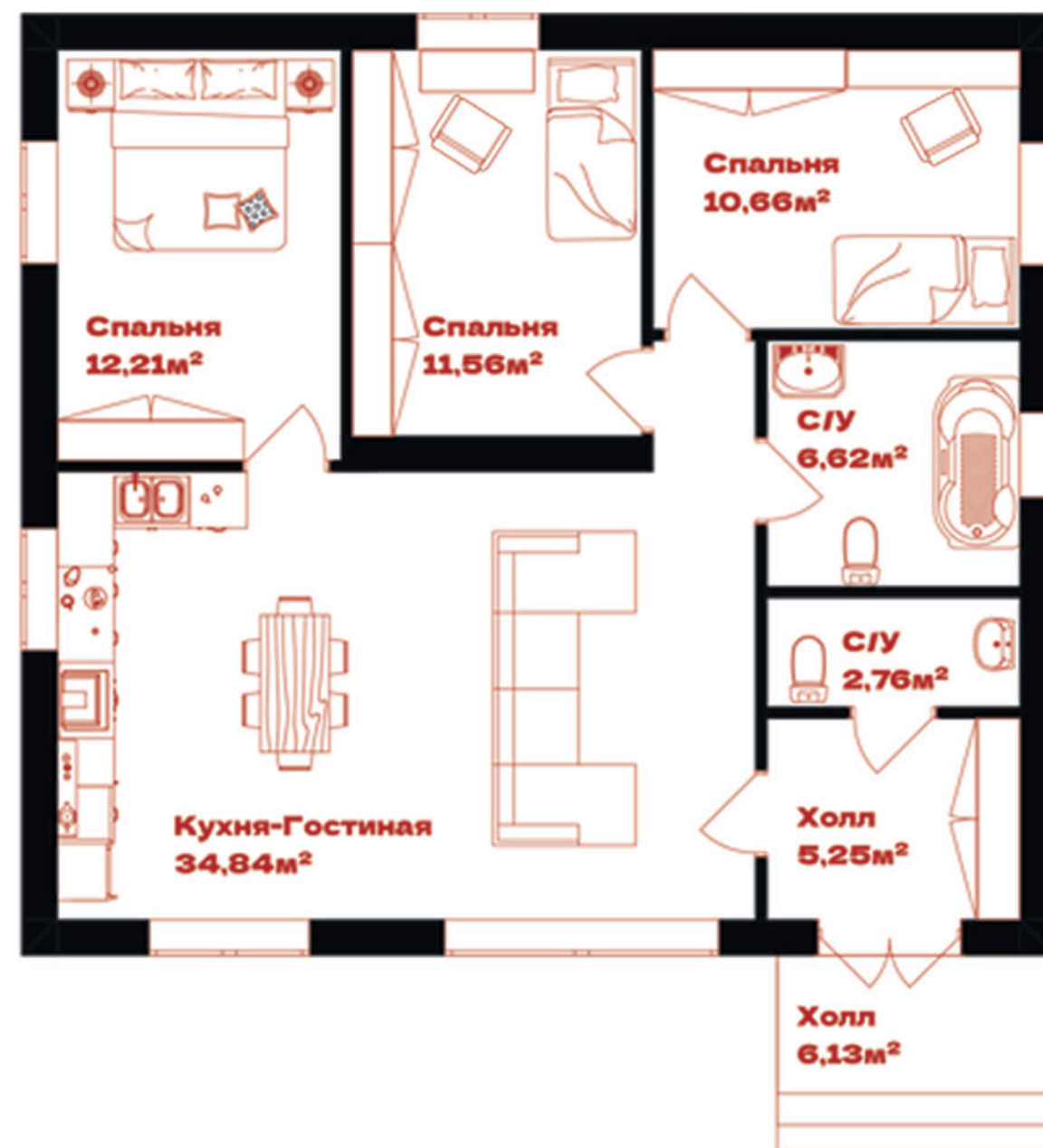


Площадь
90 м²

3 спальных
комнаты

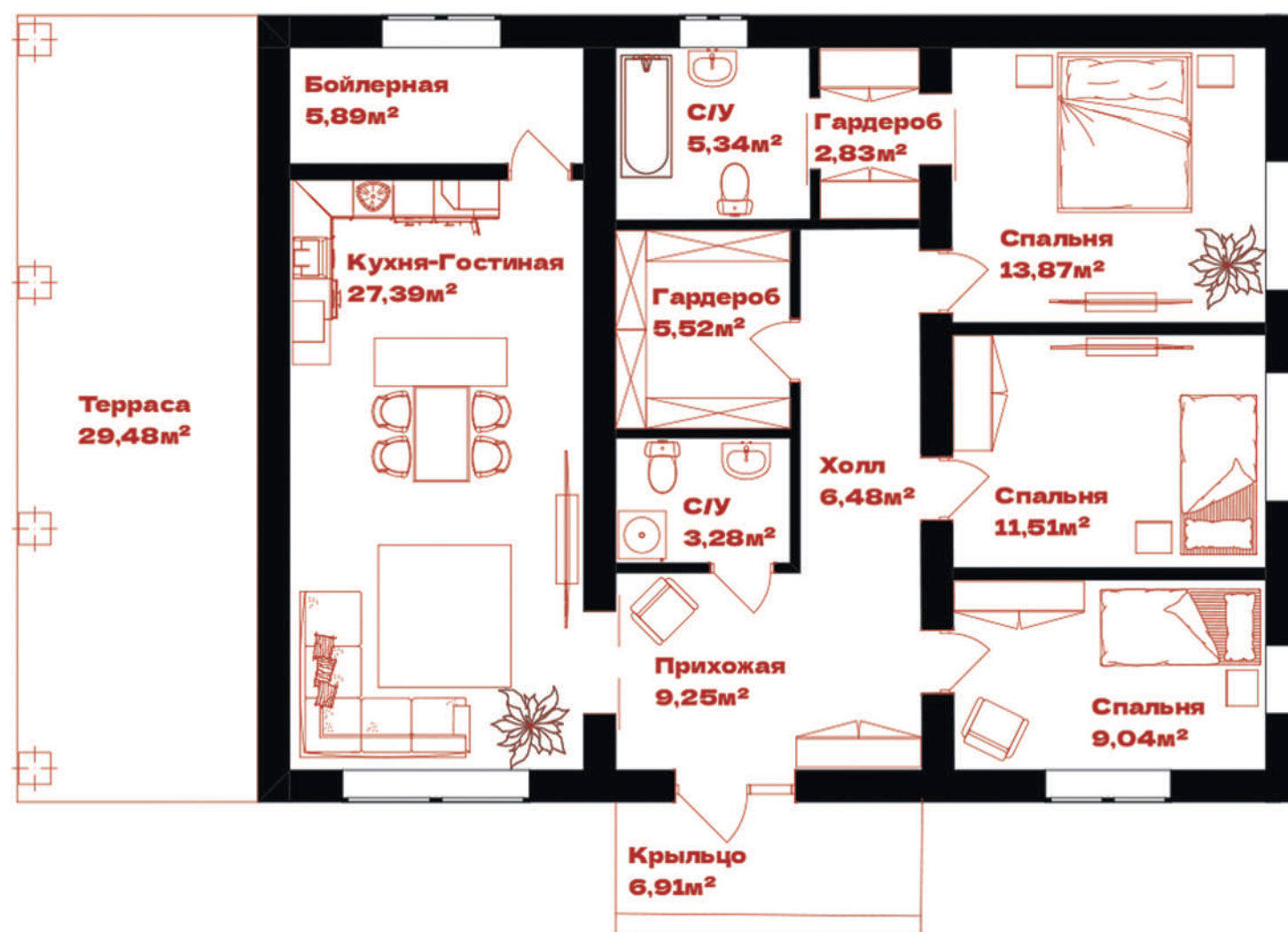
2 сан. узла





“Inspiration”

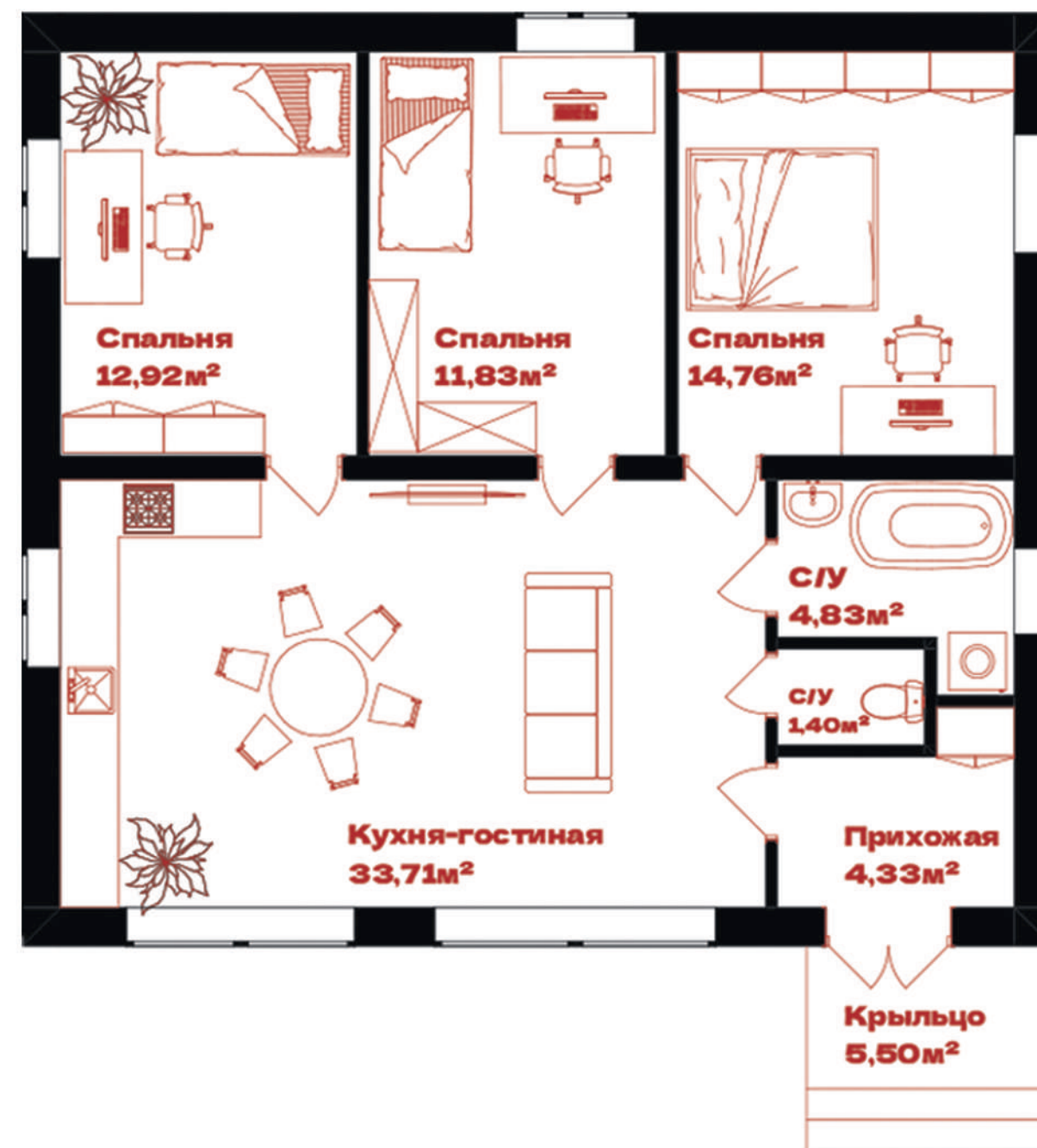
Современный дом «Inspiration» с площадью 137м². Стильный внешний вид дому придаёт комбинированный фасад с использованием вставок под натуральное дерево, многоспальная кровля и большие окна. Комфортная площадь дома и ничего лишнего: три полноценные спальни, одна из которых мастер-спальня с гардеробным пространством. Большая гардеробная, два полноценных санузла. Кухня-гостиная отделена от зоны спален комфортным коридором и имеет два дополнительных выхода на террасу или большую веранду.





“Brick Modern 2.0”

Проект «Brick Modern» предлагает три варианта планировки, но в каждом из них сердцем дома является просторная кухня-гостиная площадью 33 квадратных метра, из которой можно попасть во все пространства дома: 3 спальни, холл, санузел, кладовую. Главная фишка дома - панорамное остекление со вторым светом в кухне-гостиной, большое окно соединяет вашу гостиную с участком и природой на нём. Облицовка фасада выполнена керамическим кирпичом.



Площадь

90 м²

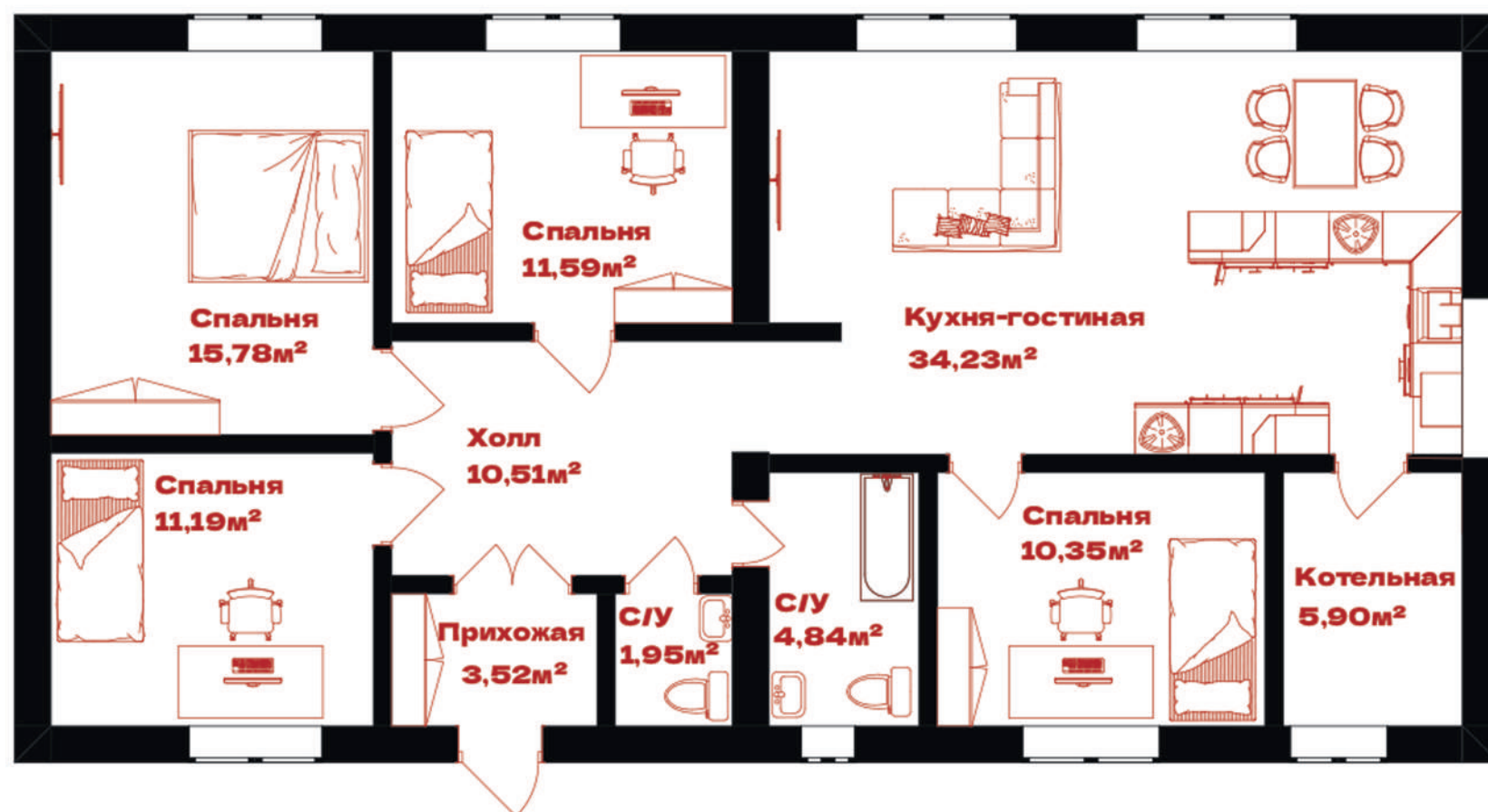
3 спальных
комнаты

2 сан. узла



“Simple+”

Проект «Simple+» - это просто большой и надежный одноэтажный дом с площадью 110м². Удобство перемещений и разумная экономия пространства достигаются благодаря центрической планировке без коридоров, которая строится из холла в середине помещения. В доме есть четыре спальни, просторная кухня-гостиная, два сан-узла и котельная. Дом идеально подходит для строительства на узких участках или участках неправильной формы. Фасад дома облицован декоративной штукатуркой двух цветов



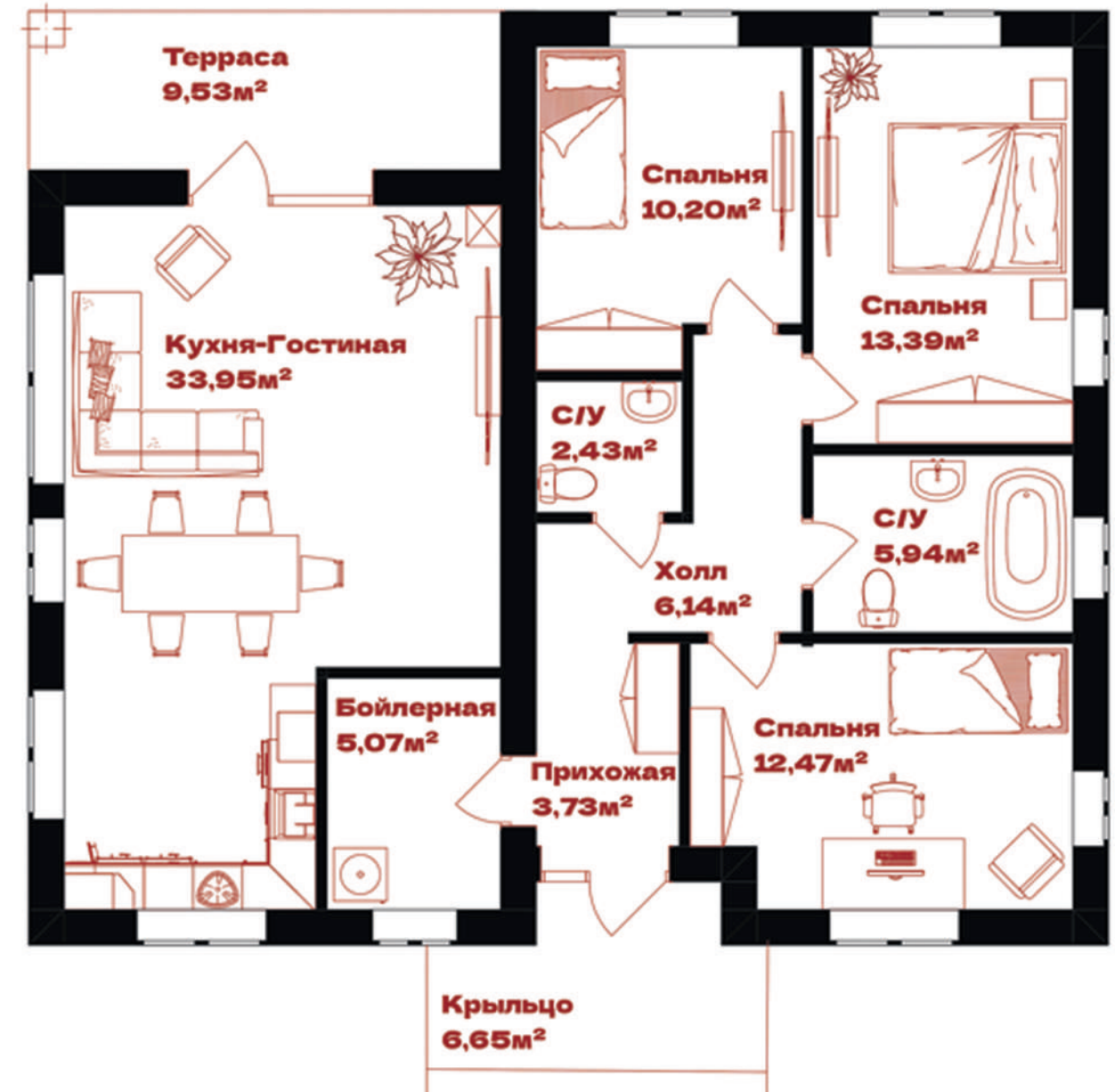
Площадь
109,87 кв.м **4** спальных
комнаты
2 сан. узла





«Modern 3.0»

«Modern 3.0» – современный, комфортный и функциональный дом. Улучшенная и увеличенная версия классического проекта «Modern». В планировке дома есть все для комфортного проживания: три полноценные спальни, одну из которых при желании можно сделать мастер-спальней, два санузла, отдельно выделенное пространство под котельную или зону хранения. Кухня-гостиная самое сердце всего дома, большое панорамное остекление плюс дополнительный выход на просторную веранду.



Площадь
128 КВ.М

3 спальных
комнаты
2 сан. узла



“Perfect double”

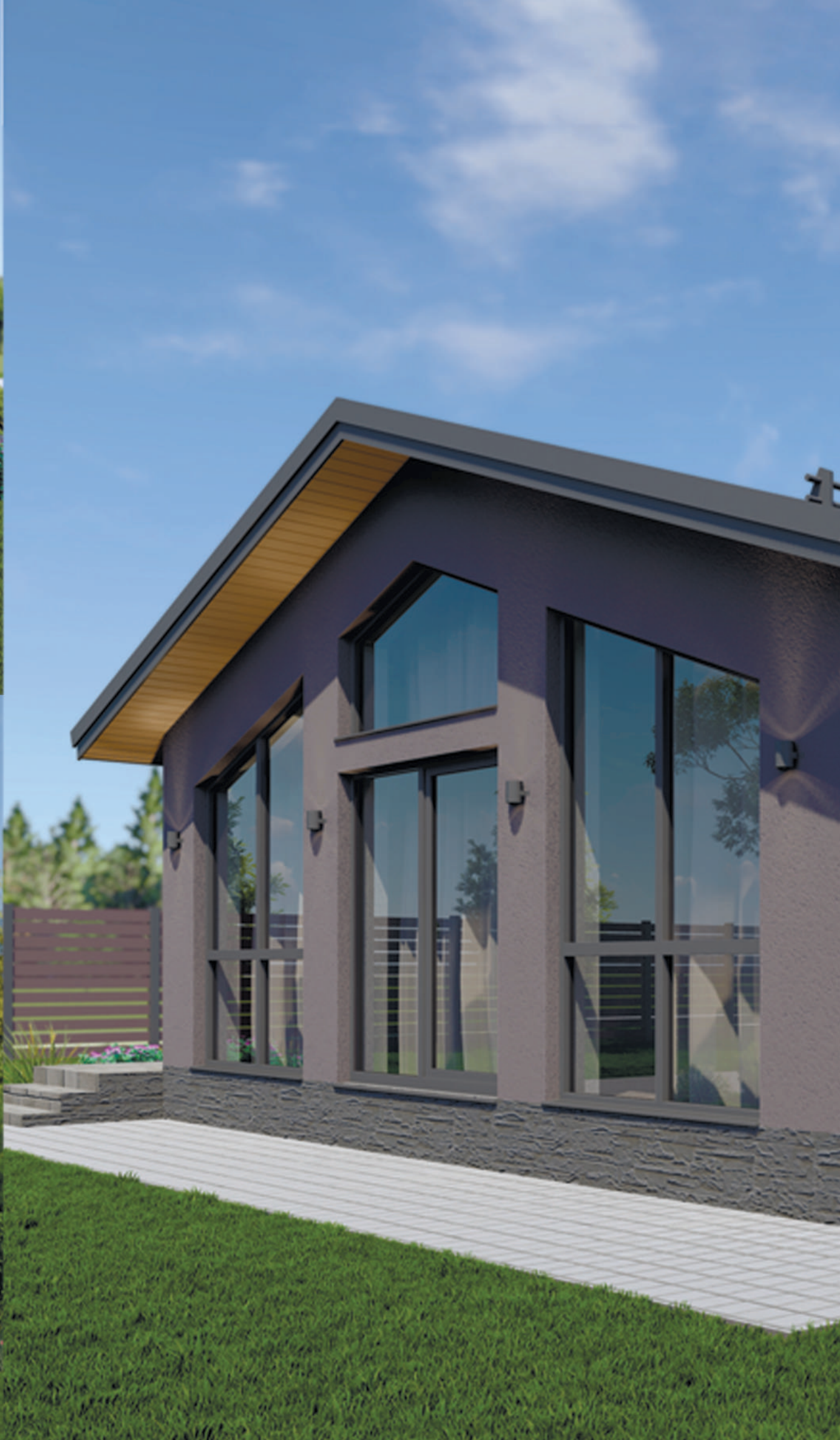
Компактный загородный дом, чья планировка всё ещё будет отвечать преимуществам загородной жизни и не становится квартирной. Одноэтажный проект из газобетона с двускатной крышей площадью 60м². Две спальни, просторная кухня-гостиная с панорамным остеклением, которое связывает дом с природой на участке, совмещенный сан-узел и холл. Много света и стильная облицовка дома двумя цветами декоративной штукатурки. Важно - этот дом подойдёт также для узких и нетипичных участков.



Крыльцо
5,77м²

Площадь
60 кв.м

2 спальных
комнаты
2 сан. узла



“Windows 2.0”

Проект «Windows» отсылает к восточному архитектурному стилю: имитация плоской крыши, панорамное освещение со вторым светом в кухне-гостиной и встроенная клумба у входной группы. Просторную кухню-гостиную в 34 квадратных метра, двери во все пространства дома расположены именно в ней. Две спальни в 12 квадратных метров, которые, при желании, можно объединить в одну просторную комнату, убрав перегородку, и одна уютная спальня рядом с сан-узлом.

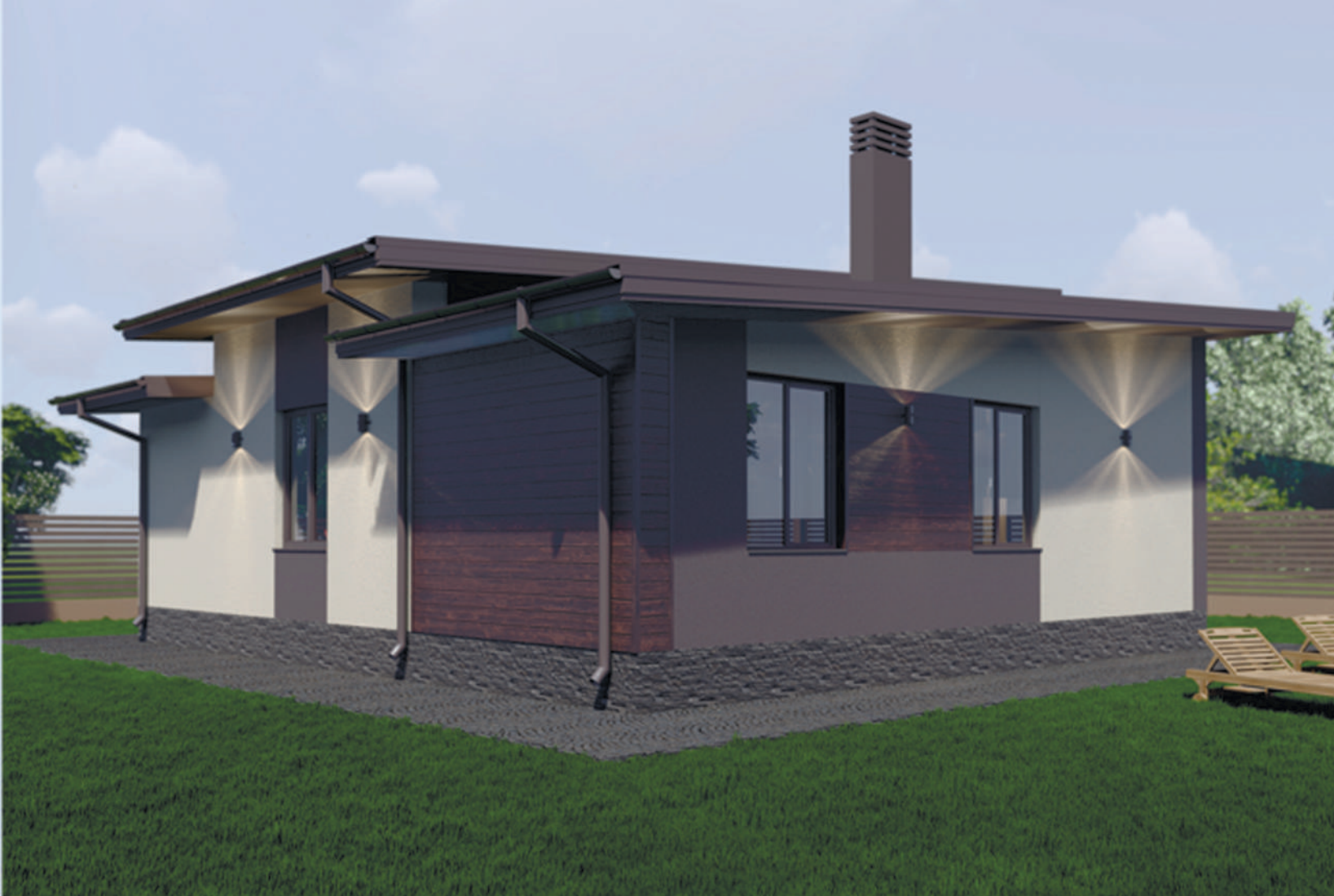
Одноэтажный проект со смелым дизайн-решением будет актуально смотреться десятилетиями, а удобство внутренней планировки облегчают повседневную рутину.



Площадь
90 м²

3 спальных
комнаты

2 сан. узла



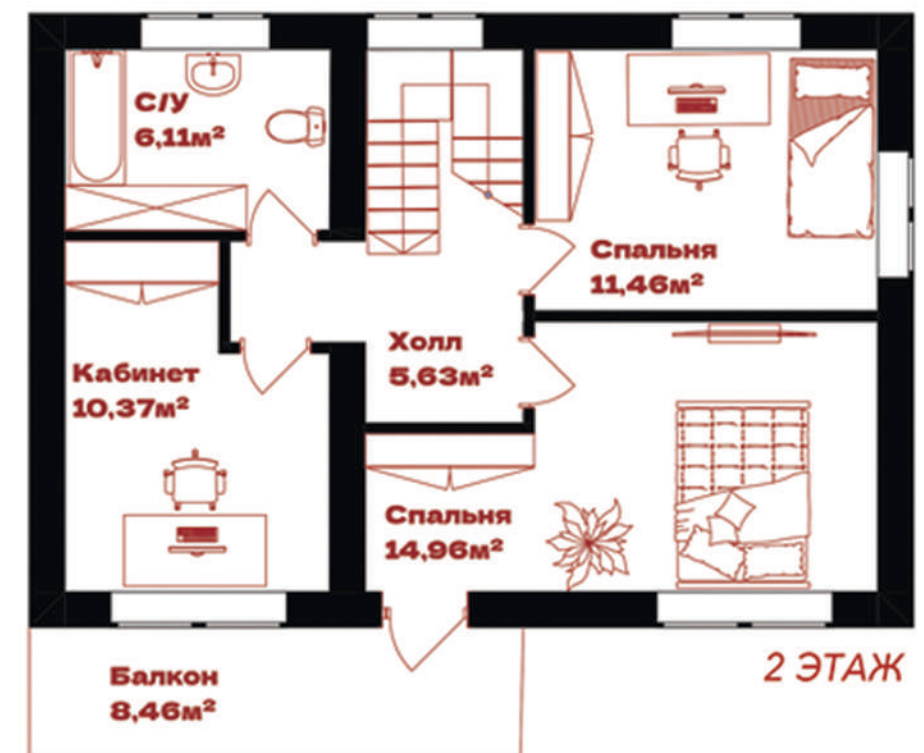
Двухэтажные дома

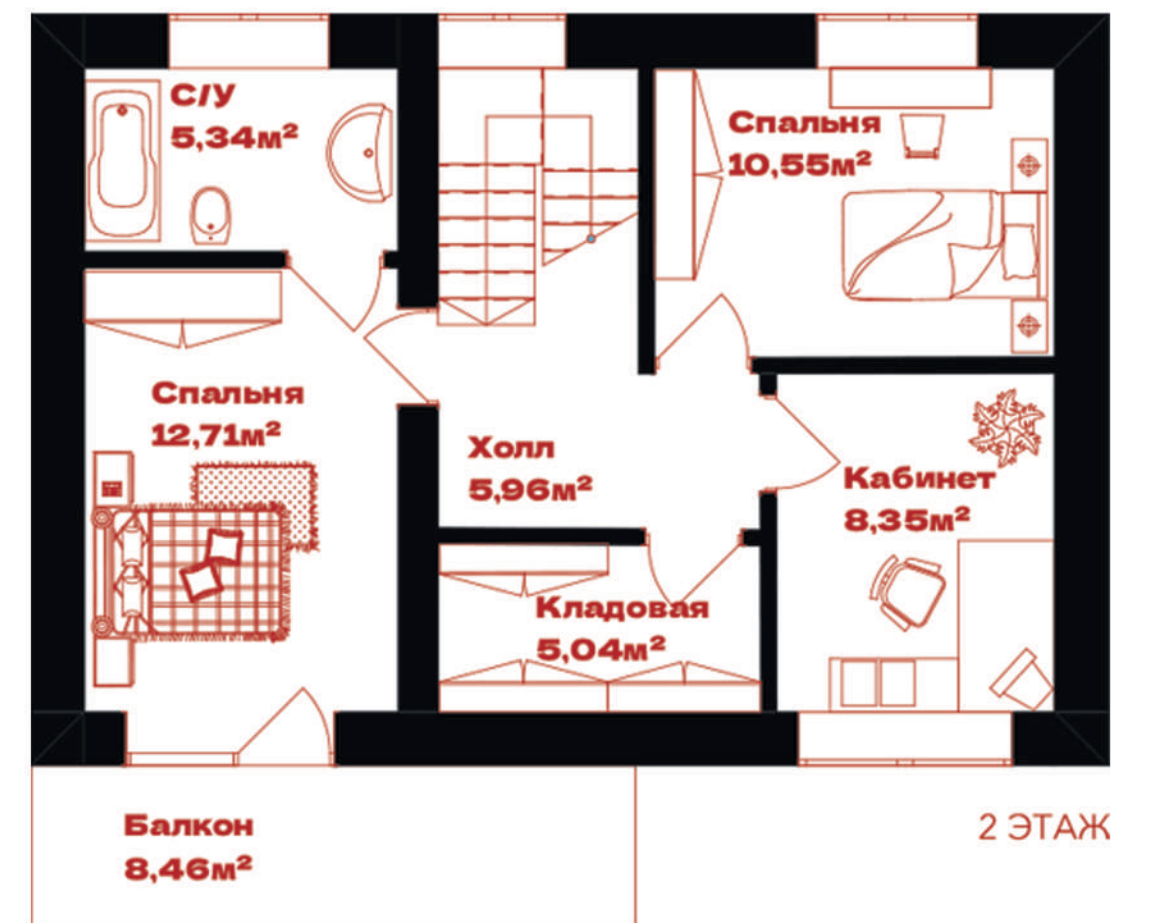
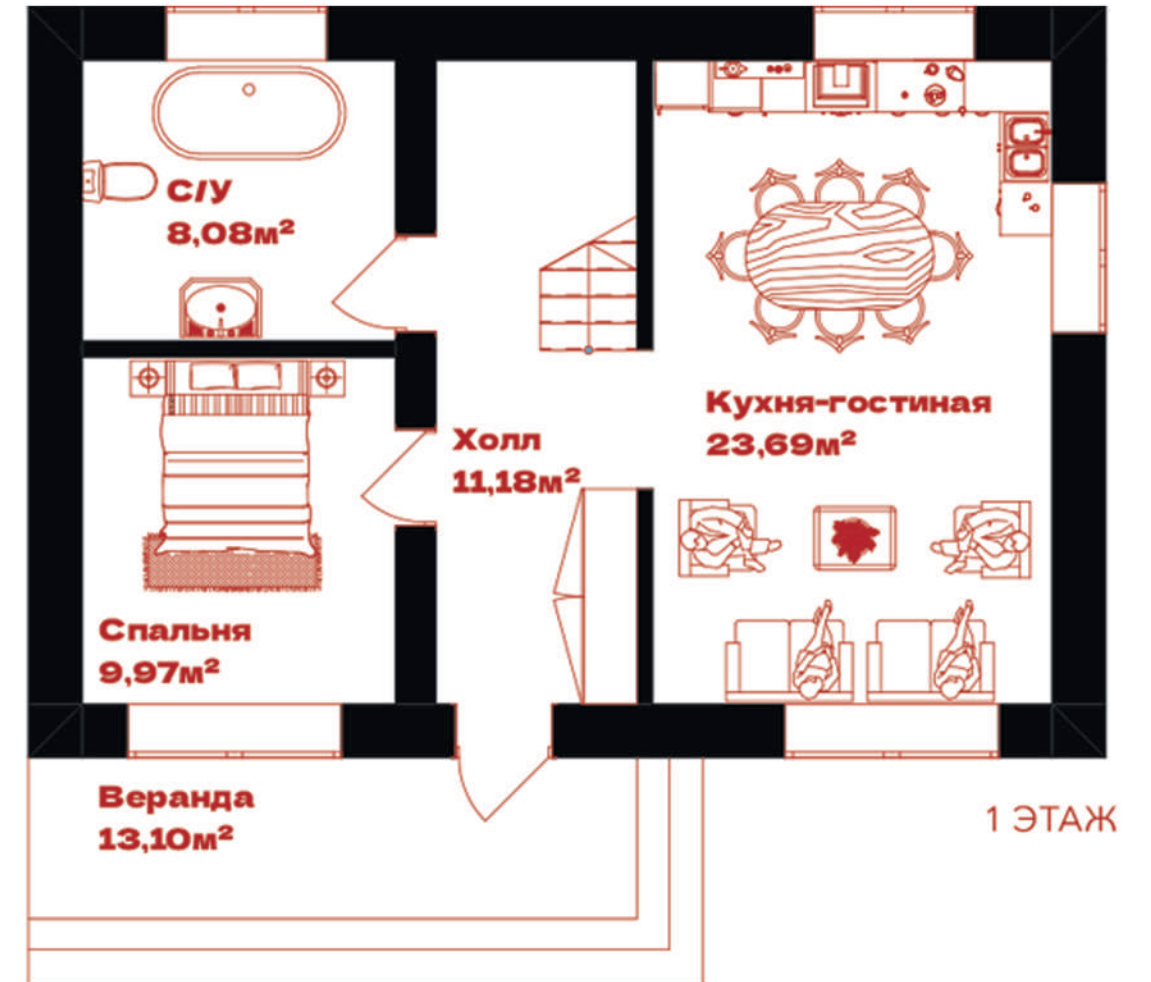
Для тех, кому мало одного этажа.



“Freedom 2.0”

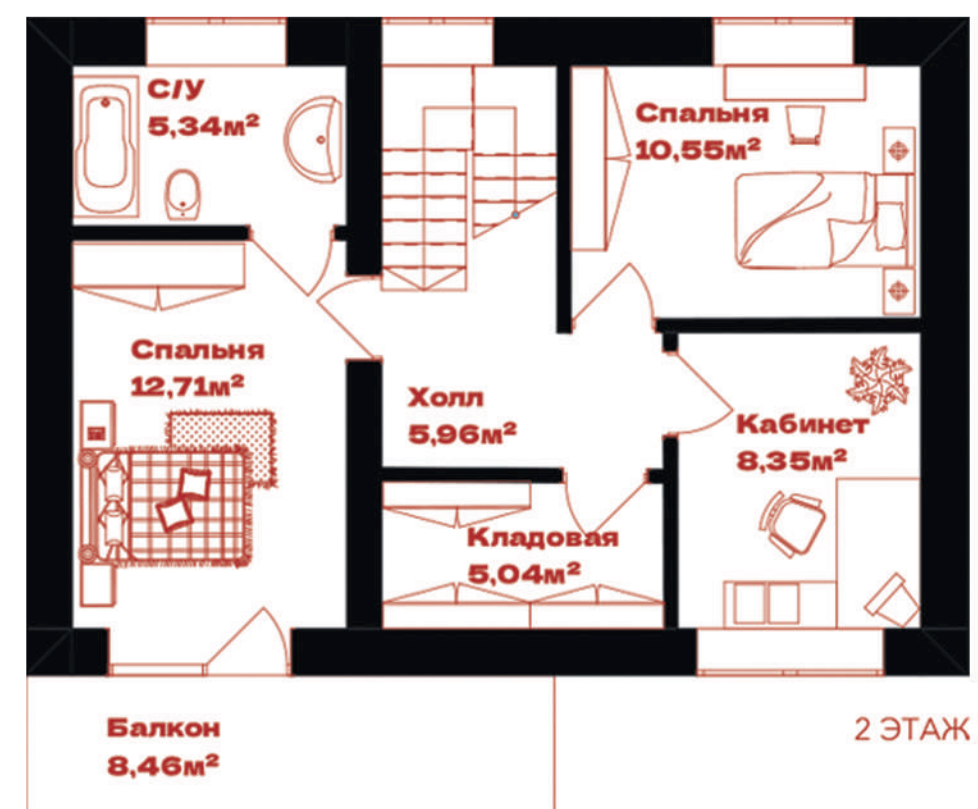
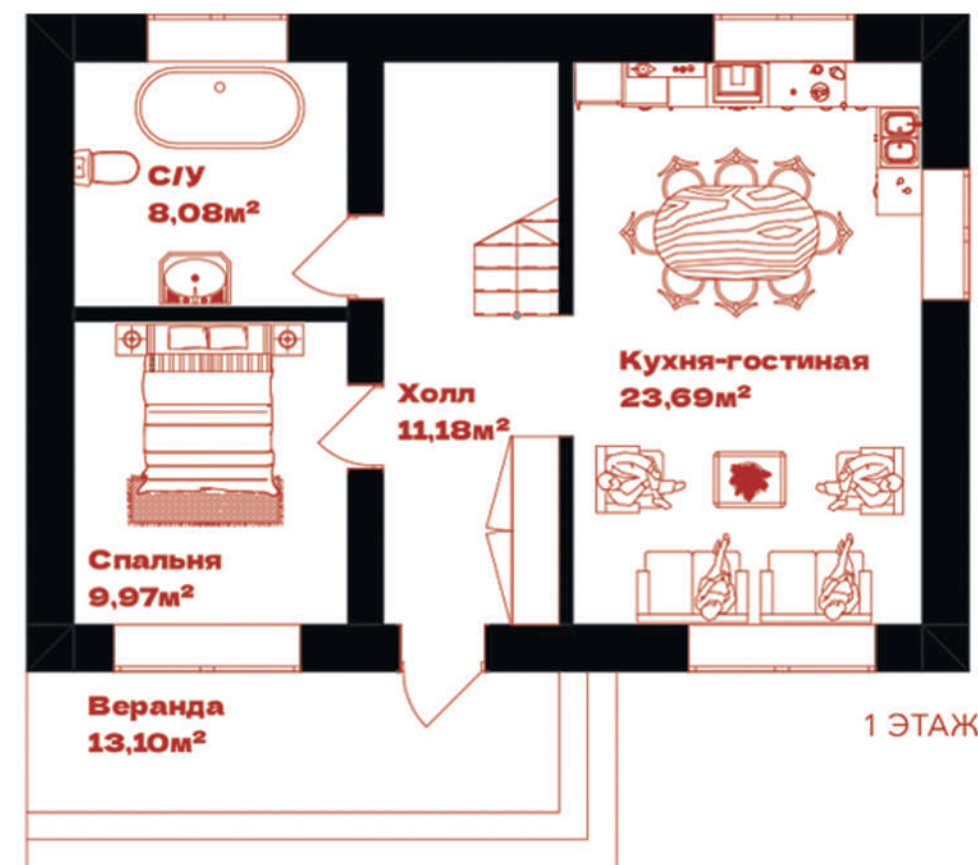
Проект «Freedom 2.0» – двухэтажный функциональный дом с полноценным вторым этажом и вальмовой кровлей. Комфорт и уют первого этажа: гостевая спальня, сан-узел и кухня-гостиная. Второй этаж вариативен в планировочном решении: две или три спальни, сан-узел и балкон в 9 квадратных метров, который станет отличной зоной отдыха. Облицовка фасада выполнена декоративный штукатуркой двух цветов и декоративными панелями, которые придают дому современный архитектурный облик и уникальный визуальный стиль.





“Brick Freedom 2.0”

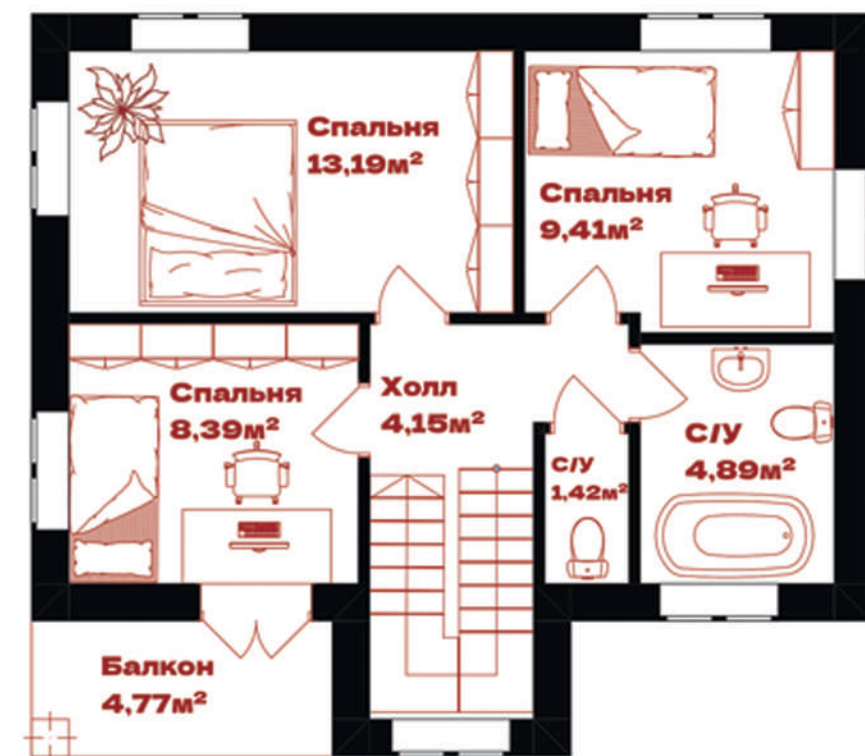
Проект «Brick Freedom» – это двухэтажный функциональный дом с полноценным вторым этажом и вальмовой кровлей. Площадь дома – 121м². Идеальный вариант для большой семьи. На первом этаже расположены гостевая спальня, санузел и кухня-гостиная. Второй этаж предлагает вариативность планировочного решения: две или три спальни, санузел и балкон площадью 9м². Фасад дома облицован керамическим кирпичом, что придает ему современный архитектурный облик и привычный классический визуальный стиль





“Sweet Dream”

Проект Sweet Dreams площадью 97м². Двухэтажный дом с четырехскатной крышей встречает нас входной группой с колонной, восходящей к балкону, который защищает крыльцо от дождя и снега. Также присутствует вариант проекта с плоской кровлей. Первый этаж дома – место для сбора семьи и друзей, здесь расположена просторная кухня-гостиная и мокрые точки. На втором этаже расположились три спальни и два сан.узла. Sweet Dreams – дом для большой семьи и комфортной загородной жизни.





Индивидуальные проекты

Создаем архитектурное и конструктивное решение с нуля под клиента, ориентируясь на бюджет.



Этапы проектирования

1
этап

Разработка планировки будущего дома, с учетом выбранного архитектурного стиля и особенностей участка.

2
этап

Разработка внешнего облика дома. Проработка фасадов. Определение формы кровли.

3
этап

3D моделирование. На дом можно посмотреть со всех сторон. Еще раз все обсуждаем с заказчиком, вносим необходимые поправки.

4
этап

Утвержденный эскизный проект загородного дома окончательно размещается на участке и привязывается к его границам. Проводим геологические изыскания.

5
этап

Создание архитектурного и конструктивного решения.

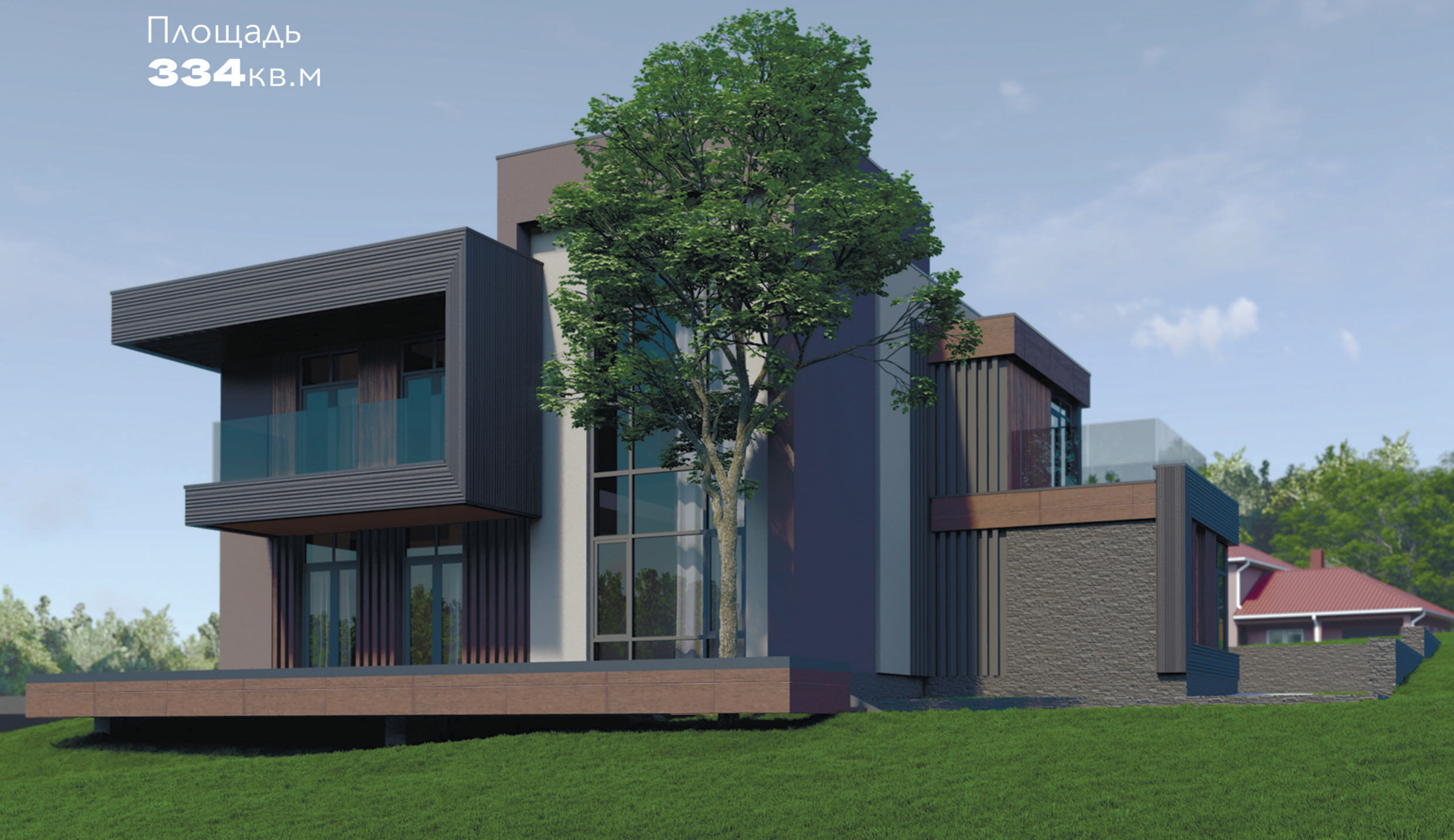
6
этап

Индивидуальный проект дома готов, пора начинать строительство.

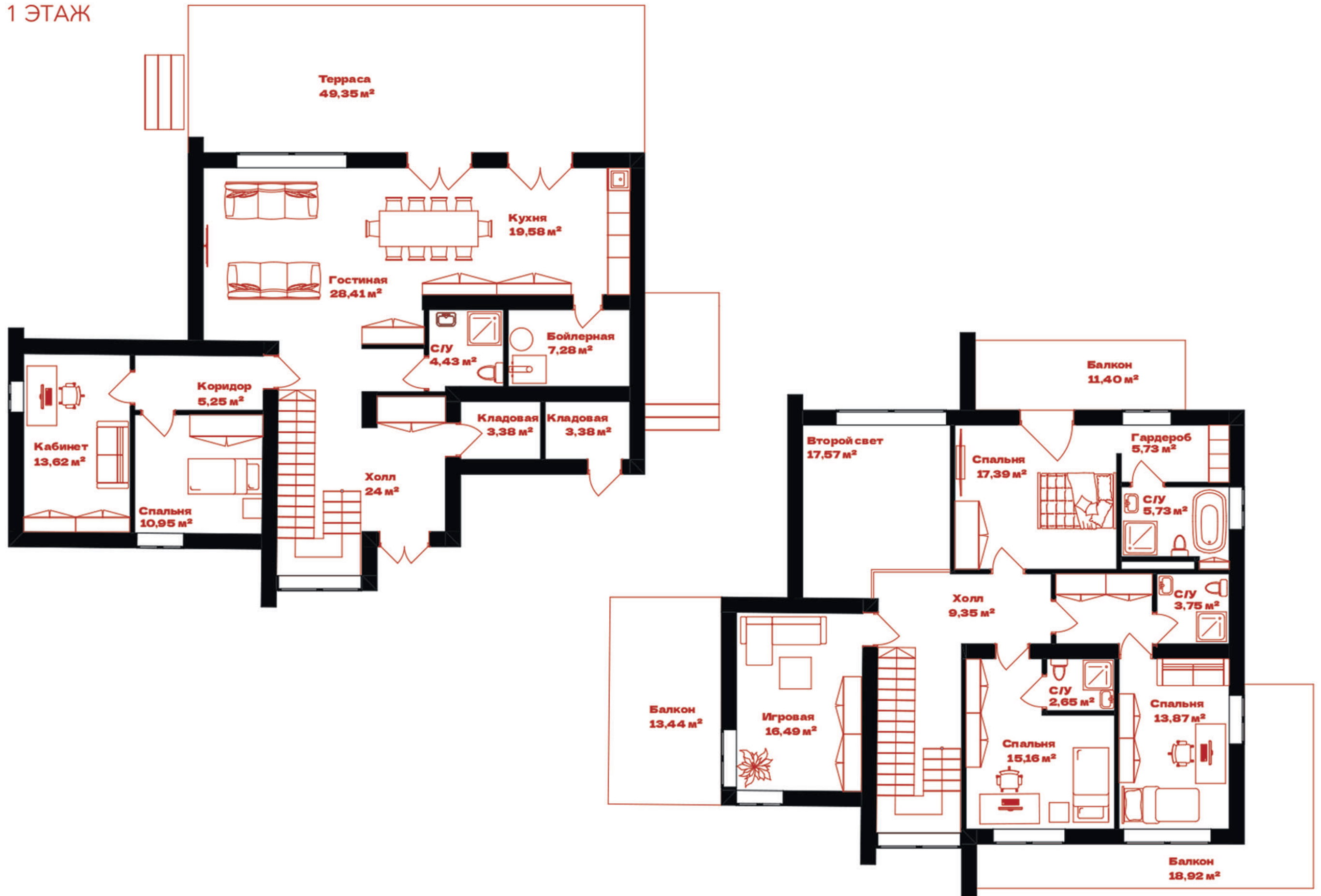


“Вульф”

Площадь
334 кв.м



1 ЭТАЖ



2 ЭТАЖ

Современный двухэтажный дом с плоской кровлей в стиле хай-тек, исполненный по индивидуальному проекту для наших клиентов на сложном участке под уклоном, но с потрясающим видом на воду.

В этой семье две машины, поэтому мы добавили два парковочных места под навесом, откуда, минуя дождь и снег, сразу можно попасть в дом. Более 300 квадратных метров полезной площади, но главные фишки - просторная кухня-гостиная с панорамными окнами на первом этаже, 2 мастер-спальни с собственными гардеробными на втором этаже и второй свет, щедро заливающий пространство днем.





Конструктив

КРОВЛЯ

Мягкая кровля, с утеплением в 4 слоя минеральной ватой.

Огнебиозащита и гидроизоляция

ПЕРЕКРЫТИЯ

ЖБИ перекрытия 1-ого и 2-ого этажа

ОКНА

ПВХ 70мм 2-ух камерный

стеклопакет с внешней ламинацией

НЕСУЩИЕ СТЕНЫ

Газоблок 375мм D500

ФУНДАМЕНТ

Марка бетона В25 М350

Подбирается конструктором

по результатам геологии

Гидроизоляция первого ряда блоков;

Индивидуальная заливная лестница;

Закладные под коммуникации.

